

COLCHÃO INSUFLÁVEL PARA SALTO

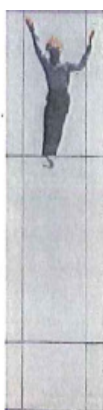
Montagem e Evacuação Rápida

Insuflação em 30 segundos – Recuperação em 10 segundos

O **Colchão Insuflável para Salto da DSB** é a forma ideal de salvar pessoas quando não é possível usar uma escada. O colchão é de montagem e evacuação rápida, e bastante estável. Este produto é desdobrável e dobrável rapidamente a partir do centro e é de fácil transporte quer esteja embalado ou insuflado.

O **Colchão Insuflável para Salto da DSB** tem uma estrutura insuflável de grande resistência, com tecido PVC que retarda as chamas. A insuflação é feita por garrafas de ar comprimido a 300 bar, a ligação é compatível com as garrafas comuns utilizadas pelas corporações de bombeiros. As válvulas de sobrepressão estão preparadas para libertar grandes pressões, libertando o excesso de pressão quando tal se verifica. A pressão operacional da estrutura tubular é suficientemente alta para garantir utilizações demoradas sem necessidade constante de repor a pressão.

Quando o colchão está a ser insuflado, o ar entra por duas câmaras horizontais através dos respiradouros localizados nas paredes laterais. A pressão feita pela queda do indivíduo no colchão deforma temporariamente o centro do mesmo. O ar do colchão – e não da estrutura tabular – é forçado a sair e o impacto amortecido. Ao remover a pessoa, o colchão recupera a sua forma numa questão de segundos.



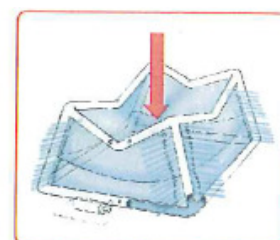
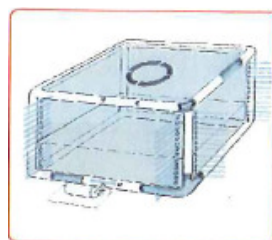
Montagem Rápida

Tamanho 1: 2 Pessoas/ 30 segundos

Tamanho 2: 4 Pessoas/ 1 minuto

Tamanho 2,5: 4 Pessoas/ 1 minuto

Tamanho 3: 6 Pessoas/ 2 minutos





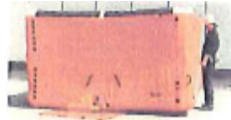
Condições da Superfície

O Colchão Insuflável para Salto da DSB pode ser colocado em praticamente todas as superfícies, incluindo piso com cascalho e passeios. No entanto, objectos pontiagudos, pedras e grandes irregularidades no solo devem ser evitados.



Mover o Colchão

O colchão insuflado deve ser deslocado através das pegas existentes nos 4 cantos, possibilitando movê-lo e posicioná-lo facilmente.



	Tipo 10. Tamanho 1	Tipo 10. Tamanho 2	Tipo 10. Tamanho 2,5	Tipo 10 Tamanho 3
C x L x A	3.5 x 3.5 x 1.7 m	4.5 x 4.5 x 2.3 m	5.7 x 5.7 x 2.5 m	8.5 x 8.5 x 3.7 m
Área Necessária	3.8 x 3.8 m	4.9 x 4.9 m		
Montagem	2 pessoas em 30 segundos	4 pessoas em 60 segundos	4 – 6 pessoas em 60 segundos	4 – 6 pessoas em 120 segundos
Salto Máximo	16 m	23 m	30 m	40 m
Tempo de Recuperação	10 segundos	20 segundos	10 segundos	20 segundos
Insuflação	Garrafa de 6 litros de ar comprimido	Garrafa de 8 litros de ar comprimido	2 garrafas de 6 litros de ar comprimido	5 garrafas de 6 litros de ar comprimido
Ligação	Garrafa de ar comprimido standard	Garrafa de ar comprimido standard	Garrafas de ar comprimido standard com tubo de alta pressão	Garrafas de ar comprimido standard com tubo de alta pressão
Peso	55 kg (com garrafa)	80 kg (com garrafa)	117 kg (com garrafa)	200 kg (com garrafa)
Embalagem	900 x 550 x 300 mm	1250 x 650 x 500 mm	1850 x 600 mm	1700 x 950 x 750 mm
Certificação	DIN 14151, 1-3	DIN 14151, 1-3	DIN 14151, 1-3	DIN 14151, 1-3

Depois de Usar



Abrir as válvulas



Dobrar o colchão



Enrolar dentro da embalagem

Colchão Insuflável para Salto – salto máximo a 40 m de altura: seguro e fácil de usar; montagem em 120 segundos por 4 pessoas; tecido com grande resistência: revestido com PVC retardador de chamas; minimiza o “efeito trampolim”; o tempo de recuperação é de 20 segundos após o salto; segurança do pessoal operacional; garrafa de 6 litros/ 300 bar de ar comprimido; embalagem: 1700 x 950 x 750; peso máximo – 250 kg.



Representante em Portugal:

Orey – Técnica Serviços Navais Lda

Lisboa: Polígono Industrial Lezíria Park Arm.2, EN 10, 2625-445 Forte da Casa Tel: 21 361 08 90 - Fax: 21 364 01 44
Matosinhos: Rua Roberto Ivens 315, 4450-253 Matosinhos Tel: 22 936 34 90 - Fax: 22 936 34 91
Algarve: Z.Ind. e Comercial do Rogel Lote 3-G, 8365-204 Alcantarilha Tel: 28 232 27 95 - Fax: 28 232 21 56
Açores: Caminho da Malaca, Arm.19, 9560 Rosário-Lagoa Tel: 29 692 93 14 - Fax: 29 692 93 15

www.orey-tecnica.pt